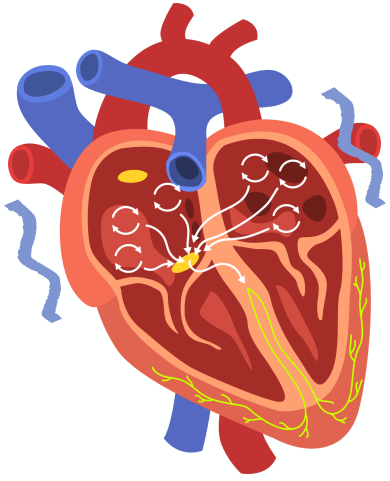


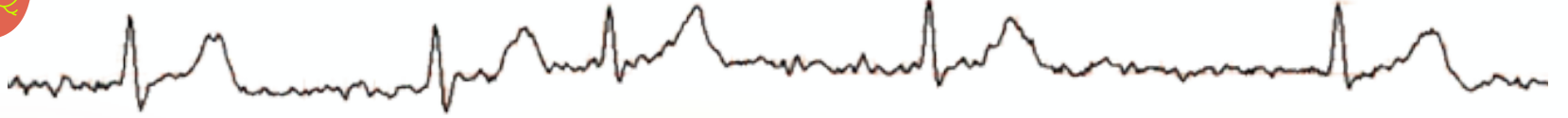
あなたのドキドキ、大丈夫？ 心房細動は命に関わる病気です

早期発見・早期治療が重要！



心臓の「心房」という一部が不規則に痙攣（けいれん）を起こす不整脈

- ・正常な心臓 規則正しく電気信号を送り血液を全身に循環
- ・心房細動 心臓の中で電気信号がぐるぐる回転
↳ 脈が不規則に 血液の流れが滞留しやすくなります
心臓内に血栓（血の塊）ができやすくなります



脳梗塞リスク

5倍

心不全リスク

5倍

認知症リスク

2倍

もし心房細動が見つかったら？

【薬による治療】

脳梗塞予防のため、血液をサラサラにする薬を服用することが極めて重要



【カテーテルアブレーション治療】

- 根治が期待できる治療法(約80%)
- 入院期間は2泊3日、治療時間は約2時間程度
- 治療の翌日には歩いて帰宅可能
- 根治できれば、血液サラサラ薬をやめられるケースもあります

※主治医や循環器内科の専門医にご相談ください

「検脈」の習慣をつけましょう

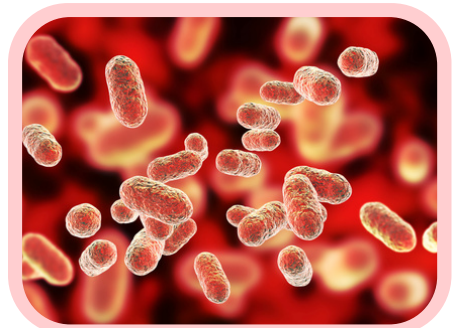


【症状チェック】

- 胸がドキドキする、または脈が飛ぶ感じがする
- これらの症状が30秒以上続く
- 強い疲労感、息切れ、めまいを感じる

意外な関係！心房細動と歯周病 「口の健康は、全身の健康の入り口」

- 歯周病の治療が不整脈の予防につながる可能性
- 歯周病菌（ジンジバリス菌など）が血管を通じて心臓の血管や筋肉に到達し、不整脈の発症に関与しているという研究結果も
- 歯周病患者は心房細動の発症リスクが約1.3倍に高まる
- 歯周病の進行度を示す指標「PISA」が500を超えると、全身への影響が大きくなると言われています



ジンジバリス

広島県 脳卒中・心臓病等総合支援センター

✉ scd-center@hiroshima-u.ac.jp 〒734-8551 広島市南区霞1-2-3 広島大学病院内

☎ 082-257-5555 (代表)



ファイザー株式会社医学教育助成金の支援を受けています